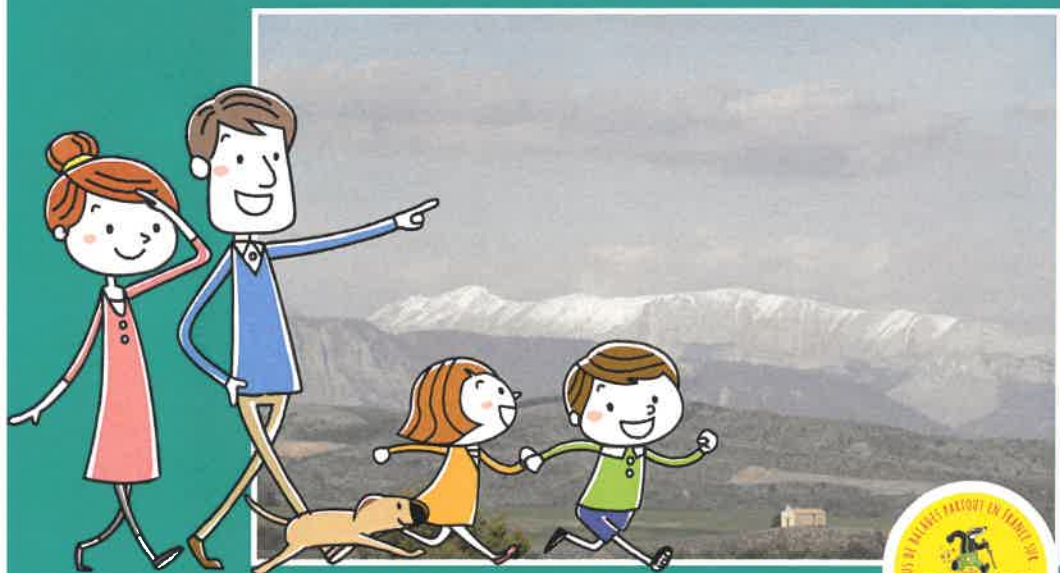


BALADES LUDIQUES POUR PETITS ET GRANDS

Puimichel



Visiter,
se balader,
s'amuser!



Destination
HAUTE-PROVENCE
DURANCE LUBERON VERDON

Office de Tourisme et des Congrès
Durance Luberon Verdon Tourisme
Bureau d'Information Touristique de
Gréoux-les-Bains
7, Place de l'Hôtel de Ville
04800 - GREOUX-LES-BAINS
04 92 78 01 08
greouxlesbains@tourisme-dlva.fr
www.greouxlesbains.com
www.durance-luberon-verdon.fr

Facile



1,5 km

1h00

Puimichel

Départ : Place de l'église

GPS : 43.973690N / 6.019492E

Perché à 700 m d'altitude, Puimichel est un petit village provençal construit en escalier et couronné en son sommet par la chapelle Saint-Elzéar. Attention, la pente est raide ! Mais la vue à 360° sur la vallée qui entoure le bourg en vaut largement la peine. Perchée sur sa colline, Puimichel regarde vers le ciel. Un observatoire astronomique amateur est implanté depuis la fin des années 1920. Ouvert à tous, cet observatoire invite tous les curieux à venir admirer planètes, étoiles et satellites grâce à son télescope géant, qui compte parmi les plus grands du monde.

Carnet de route

Soyez vigilants avec vos enfants notamment sur les zones non piétonnes. Le parcours s'effectue sous votre entière responsabilité. La société Randoland et l'Office de Tourisme déclinent toute responsabilité en cas d'accident.

Se garer sur le parking à côté de l'église. Commencer par observer la fontaine

1 ▶

Se diriger devant l'entrée de l'église

2 ▶

Face à l'entrée principale de l'église partir à gauche et prendre la petite route qui monte en direction de l'espace Raymond Yves. Observer l'ancien moulin 3 ▶

Revenir sur ses pas et entrer dans l'aire de jeux. La traverser pour se rendre au pied du monument aux morts 4 ▶

Sortir de l'aire de jeux et partir complètement à droite. Au croisement,

monter sur la droite pour retourner vers la fontaine. S'engager dans la petite rue du 14 juillet qui monte entre les maisons. Prenez la première à droite et tout au bout de la rue et emprunter la montée Saint-Elzéar. Continuer de monter et prendre à gauche. Rester sur cette route jusqu'à l'oratoire 5 ▶

D'ici on voit l'observatoire. Tourner complètement à gauche pour vous rendre à La Chapelle et étudier les tables d'orientation 6 ▶

Revenir légèrement sur vos pas pour descendre place Henri Michel et descendre les escaliers. Continuer de

descendre les escaliers sur la droite. Et bas des escaliers, passer devant l'ancien lavoir sur la droite. Continuer dans la rue de la Haute fontaine et descendre tout de suite à gauche. Au début de la rue, observer sur le mur la plaque de l'Agapè 7 ▶

Continuer de descendre dans la rue puis prendre à gauche sur la place Gervais Bonnafoux. Descendre les escaliers. Prendre complètement à droite. Descendre toujours tout droit pour retourner à la mairie. Fin de la balade.

